

Q&A bij Vabi EPA en Assets Energie versie 12.0

2 juni 2026

Quickstart

We hebben een Quickstart gemaakt waar de meeste wijzigingen van de NTA 8800, het opnameprotocol en de software worden toegelicht.

<https://support.vabi.nl/support/epa/online-help/quickstart/betaversie-0-12/>

Vragen en antwoorden

Verwarmingssysteem: opwekker met verschillende afgiftesystemen

Je hoeft een verwarmingssysteem niet op te splitsten bij verschillende distributie- of afgiftesystemen die aangesloten zijn op dezelfde opwekker (zie opnameprotocol paragraaf 6.4 onder afbeelding 6.5 toegevoegd in de bijlage). Dit mag overigens wel, maar weet dat het opsplitsen in rekenzones heeft altijd effect op de energieprestatie.

Maar in die situatie dat het object al opgedeeld is in meerdere rekenzones, bijvoorbeeld op de slaapkamers op de verdiepingen is een airco opgehangen, en op de beneden verdieping niet, dan kun je nu dus in een rekenzone aangeven dat deze dezelfde opwekker heeft, maar een ander afgiftesysteem (bijv. benden vloerverwarming en geen koeling en boven radiatoren en koeling).

De wateraanvoertemperatuur is in alle rekenzones gelijk en moet worden gebaseerd op het afgiftesysteem met de hoogste systeemtemperatuur dat aangesloten is op de verwarmingsinstallatie. Zie daarvoor de tekst in het opnameprotocol, paragraaf 9.3.4 Ontwerp temperatuurklasse.

<https://portaal.stichtingkego.nl/support/solutions/articles/101000517054-welk-afgiftesysteem-bij-meer-rekenzones>



Welk afgiftesysteem bij meer rekenzones

Gewijzigd op Ma, 1 Jul, 2024 om 8:40 AM

Welk afgiftesysteem moet per rekenzone worden opgenomen als er meer rekenzones zijn met dezelfde opwekker, maar met verschillende afgiftesystemen in de rekenzones in de hieronder beschreven situatie?

Situatie: In een gebouw is één verwarmingsinstallatie aanwezig met verschillende afgiftesystemen. Vanwege bijvoorbeeld koeling en/of ventilatie is het gebouw ingedeeld in meer rekenzones. In de verschillende rekenzones is sprake van verschillende typen afgiftesystemen. Welk afgiftesysteem moet je aanhouden?

82.1/75.1 - basis - detail

Afgiftesystemen zijn niet bepalend voor de indeling van de rekenzones. Pas nadat de rekenzones zijn vastgesteld, bepaal je per rekenzone het afgiftesysteem. De prioritering van afgiftesystemen zoals die staat vermeld in par. 9.5.2, moet je per rekenzone gebruiken om het daar op te nemen afgiftesysteem vast te stellen. De systeemtemperatuur is in alle rekenzones gelijk en moet worden gebaseerd op het afgiftesysteem met de hoogste systeemtemperatuur dat aangesloten is op de verwarmingsinstallatie. Zie daarvoor de tekst in het topnameprotocol.

~~NB1: in VAB kun je, bij afwijkende afgiftesystemen per rekenzone, niet meer aangeven dat de ene rekenzone de installatie van de andere rekenzone gebruikt. Je moet dan per rekenzone de installatie afzonderlijk invoeren.~~

~~NB2: Hierdoor wordt wellicht de hulpenergie van de opwekker dubbel gerekend. Echter, de werkelijkheid wordt het meest recht gedaan als je het feitelijke afgiftesysteem in de rekenzone aanhoudt, omdat vele andere energetische aspecten opgenomen in de NTA8800 sterk afhankelijk zijn van het type afgiftesysteem.~~

30-06-2024

Wij adviseren je bovenstaand antwoord op te nemen in het projectdossier. Je mag afwijken van het antwoord mits zorgvuldig onderbouwd. Voor meer informatie over onze werkwijze verwijzen we naar <https://stichtingkego.nl/over-ons/>

A0 label

Is het ook mogelijk om met een bestaande woning een A0 label te krijgen?

Nee, het bouwjaar is 2026 of nieuwer.

WLC berekening

Is het energieverbruik voor de WLC hetzelfde verbruik dan het energieverbruik die al in de MPG ingevoerd moest worden?

Het energieverbruik is niet hetzelfde als de energieverbruiken die nu voor B6 gevraagd worden. Voor de WLC – GWP worden de totale verbruiken per energiedrager gevraagd.

Warmteverlies module (betaversie)

Kun je de warmteverliesberekening ook gebruiken als koellastberekening voor de TOjuli?

Nee, een warmteverliesberekening wordt gemaakt met ISSO 51, 53 of 57 en gaat uit van extreme omstandigheden voor het winterseizoen. Een koellastberekening moet juist aantonen dat er in de zomer voldoende koelcapaciteit aanwezig is. Onderbouwing van de koelcapaciteit voor de TO-juli kan met NTA 8800 bijlage AA, of met een Elements koellastberekening.

Wat zijn de kosten voor de extra licentie voor de warmteverlies module?

Voor het gebruik van de warmteverlies module is een bijhorende basis licentie nodig. De kosten per licentie zijn €125 per kalenderjaar voor woningbouw, €150 voor utiliteit.

Overige vragen

Wanneer gaat de automatische BCRG verklaring weer werken?

De BCRG koppeling werkt nog steeds. De zoekresultaten worden niet direct getoond, je kunt op het pijltje rechts klikken voor het tonen van de zoekresultaten.

In hoeverre zijn er wijzigingen aangebracht in de beoordeling van ventilatiesystemen (met name C4c)?

Er zijn geen wijzingen aangebracht in de ventilatiesystemen. Alle wijzingen in de NTA 8800 : 2025 worden hier toegelicht:

<https://support.vabi.nl/support/epa/online-help/quickstart/betaversie-0-12>

Bijlage afbeeldingen opnameprotocol

Afbeelding 1: indelen in klimatiseringszones

Toelichting bij beslisschema in afbeelding 6.5

Initiële combinaties zijn delen van het gebouw die voldoen aan alle volgende voorwaarden:

- Hebben niet meer dan één verwarmingssysteem;
- Hebben niet meer dan één koelsysteem;
- Worden voor ten minste 80% van de gebruiksoppervlakte Ag door niet meer dan één type ventilatiesysteem geventileerd.

Aandachtspunten

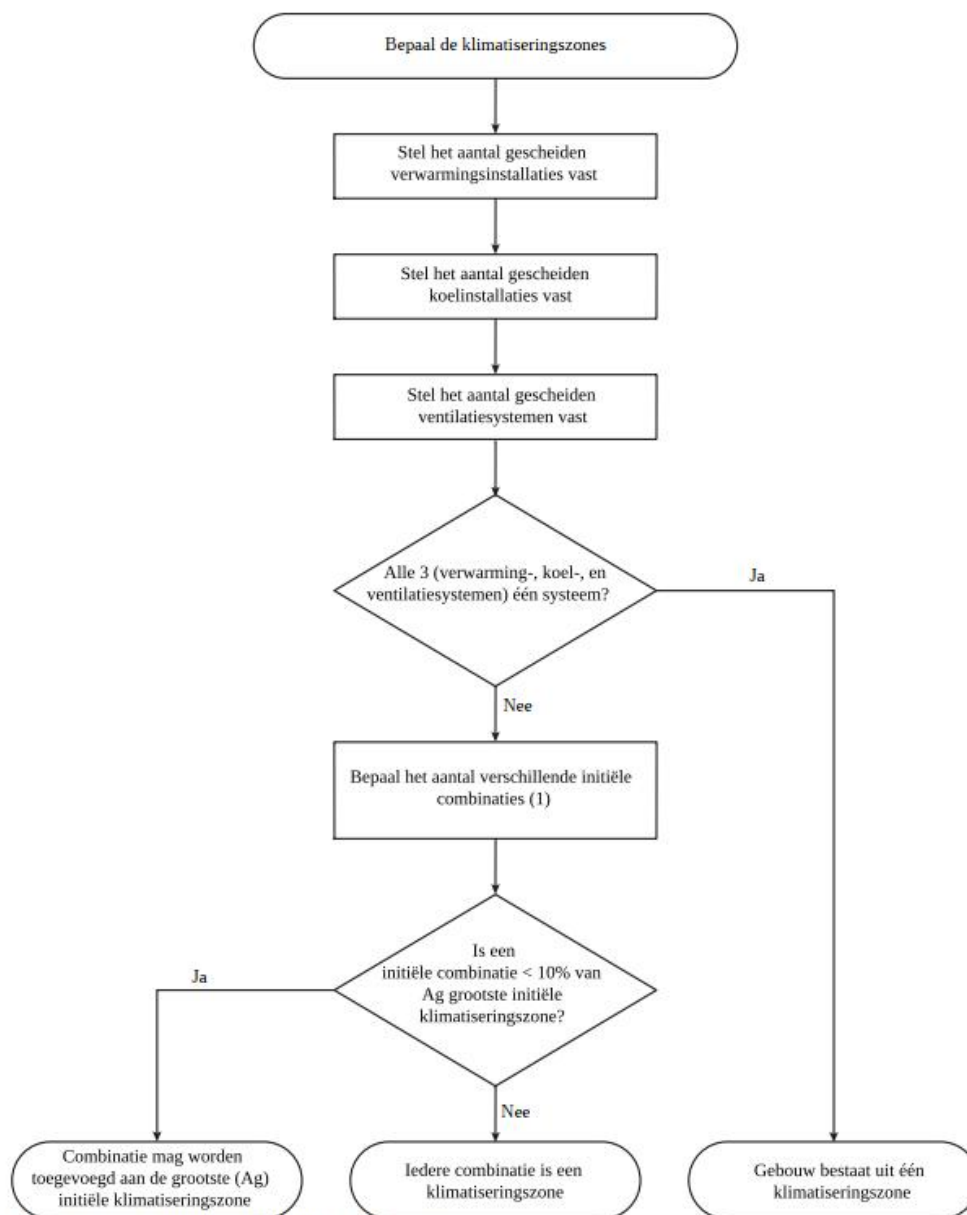
- Verschillende verwarmingssystemen zijn fysiek gescheiden verwarmingssystemen. In een gebouw kunnen verschillende verwarmingssystemen met verschillende (combinaties van) opwekkers aanwezig zijn. Zo kan er één verwarmingssysteem in het gebouw voorkomen dat wordt gevoed door een HR-ketel, en een tweede fysiek daarvan gescheiden verwarmingssysteem in een ander deel van hetzelfde gebouw dat wordt gevoed door een warmtepomp (meestal ook in een andere ruimte geplaatst). De verschillende afgifte- en distributiesystemen, aangesloten op dezelfde warmteopwekker(s), vallen onder hetzelfde verwarmingssysteem. Als er op dezelfde opwekker zowel radiatoren als vloerverwarming zijn aangesloten, beschouw je dit dus als één verwarmingssysteem;
- Verschillende koelsystemen zijn fysiek gescheiden 'koelsystemen'. In een gebouw kunnen

6.4 INDELEN IN KLIMATISERINGSZONES

In deze stap deel je de thermische zone op in klimatiseringszones. Een thermische zone woning of woongebouw splits je alleen in meerdere klimatiseringszones als er in de woning woongebouw verschillende typen klimaatinstallaties voorkomen (verwarming, koel-, ventilatie).

Bepalen

Bepaal de klimatiseringszones aan de hand van het beslisschema in afbeelding 6.5.



Afb. 6.5 Beslisschema klimatiseringszones