



Paikkatieto satamien digitalisaation vauhdittajana

9 yleisintä paikkatiedon käyttötapaa



esri™ Finland
THE SCIENCE OF WHERE™



Kartat ja visualisointi

Ajantasainen omaisuuden ja resurssien mallinnus sekä tilannekuva, riskien tunnistaminen, poikkeustilanteisiin reagoiminen ja vaikutusten ymmärtäminen ja satamatoiminnan kehittäminen analytiikan avulla.



Tiedonhallinta

Satamayhteisön toimintaan liittyvän tiedon hallinta, eri järjestelmien ja datan yhdistäminen sekä ajantasaisen tiedon jakaminen roolipohjaisesti käytettävässä muodossa.



Kenttätyö

Reaaliaikainen tieto kentältä: tiedon kerääminen, katselu ja hyödyntäminen. Reaaliaikainen operatiivisen toiminnan seuranta, hallinta ja ohjaaminen sekä poikkeustilanteiden tehokas operatiivinen johtaminen.



Monitorointi

Operatiivisen toiminnan toteutuminen ja laatu sekä liiketoimintaympäristön monitorointi. Toiminnan ohjaaminen turvallisuusnäkökohdat huomioiden ajantasaisen tiedon perusteella.



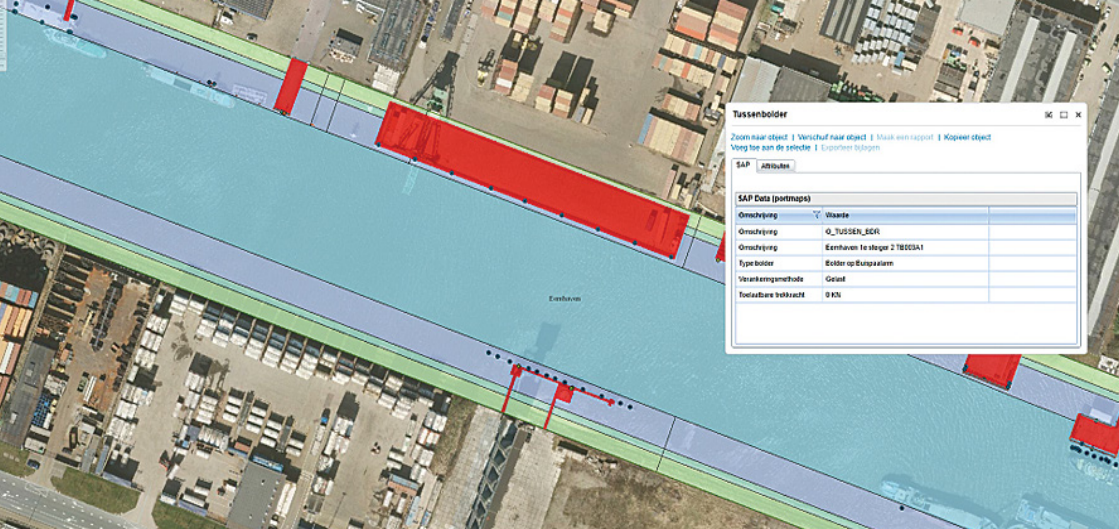
Analytiikka

Analytiikka operatiivisen- ja liiketoiminnan päätöksenteon tueksi, syy-seuraussuhteiden tunnistamiseksi, riskikohtien karottamiseksi, poikkeustilanteiden vaikutusten arvioimiseksi ja toimenpiteiden kohdistamiseksi.



Suunnittelu

Strategisen, taktisen ja operatiivisen suunnittelun tuki, huoltoalueiden määrittely, kehittyneempi työnhallinta sekä ennakoivat huolto ja korjaustimet alueellisesti.



Tussenbolider

Zoom naar object | Verschuf naar stand | Maak een rapport | Kopieer object
Verg toe aan de selectie | Ervaren bijlagen

SAP Attributes

SAP Data (portmaps)

Onrustgroep	Waarde
Onrustgroep	O_TUSSEN_BOL
Onrustgroep	Eemhaven te stage 2 TIBCOA1
Type boiler	Eclier op-Europazium
Verankeringmethode	Geïnt
Toelaatbare trekkracht	0 KN



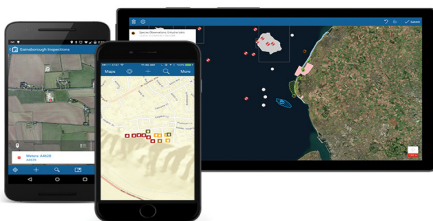
Päätöksenteko

Paikkatiedosta hyötyä kaikessa päätöksenteossa: tilannekuvan hahmottaminen ja piilossa olevien asioiden näkyväksi tekeminen.



Sidosryhmäyhteistyö

Vuorovaikutteisuus ja ajantasaisen tiedon tuottaminen sekä jakaminen satamayhteisössä, viranomaisille, asiakkaille ja muille sidosryhmille.



Tee parempia päätöksiä - kehitä toimintaa - säästä aikaa ja rahaa - rakenna kilpailuetua - kehitä asiakaskokemusta - tee näkyväksi vastuullisuustekoja



Jakaminen ja yhteistyö

Satamayhteisön toiminnan läpinäkyväksi tekeminen ja vuorovaikutus sataman sisällä ja ulkopuolella, yhteiset järjestelmät ja tiedonkulku infratoimijoiden kesken.



SEE
WHAT
OTHERS
CAN'T

esri

Esri Finland Oy tarjoaa maailman johtavia paikkatietoratkaisuja sekä paikkatiedon hyödyntämisen asiantuntijapalveluja. Esrin ratkaisut ja palvelut auttavat asiakasta ymmärtämään toimintaansa vaikuttavat tekijät ja mahdollisuudet sekä tekemään näiden pohjalta entistä parempia tietoon perustuvia päätöksiä.

Esrin ArcGIS-paikkatietoalustan avulla sijaintitietoa voidaan löytää, käyttää, tuottaa ja jakaa visuaalisesti helposti ymmärrettävässä muodossa – missä, milloin ja millä laitteella tahansa.

Yritykset ja julkishallinto laajalti ympäri maailman luottavat Esrin tuotteisiin ja tuottavat niillä arvokasta tietoa toimintansa tueksi. Suomessa Esriin luottavat mm. Puolustusvoimat, Maanmittauslaitos, Metsähallitus, Hangon satama, VR, Väylä, ANS Finland, Fingrid, HSY, Pohjola rakennus, Helcom sekä yli 100 kuntatoimijaa.

www.esri.fi



esri Finland
THE SCIENCE OF WHERE™